



SSTY KIINTEISTÖJAOS

LAHTI 30.05.2022



AGENDA

Klo 17:00-17:10	TILAISUUDEN AVAUS Jaoksen puheenjohtaja, Vesa Vainiotalo
Klo 17:10-17:40	COVID-19 KOKEMUKSIA
Klo 17:40-18:00	HYBRIDI BIG ROOM Arkkitehti Merja Pesonen, Lukkaroinen Arkkitehdit Oy
Klo 18:00-18:20	KIINTEISTÖKULUJEN KOHDENTAMINEN KÄYTTÄJILLE PPSHP:SSÄ Infrapalveluiden johtaja, Ollipekka Huotari, PPSHP
Klo 18:20-18:40	OPTIMAZE WORKSENSE-ÄLYTOIMISTOJÄRJESTELMÄ Kai Patja, liiketoimintajohtaja, Rapal - part of Ørn Software
Klo 18:40-18:50	LOPPUKESKUSTELU Ajankohtaisia aiheita ja ehdotuksista syksyn jaoskokouksen aiheiksi.
Klo 18:50-19:00	JAKSEN PUHEENJOHTAJAN JA VARAPUHEENJOHTAJAN VALINTA



COVID-19 KOKEMUKSIA

Ensireaktiot

Pandemiakoordinaatioryhmä

- 3-4/2020 päivittäin
5/2020 joka toinen päivä
6/2020 kerran viikossa
10/2020 – joka toinen viikko
- Tällä hetkellä valmiuden koordinaatioryhmä (Covid, Ukraina, työtaistelu)

Näytteenottopisteiden rakentaminen ja käyttö

- sijainti, palveluntuottaja, kesä- ja talvikäyttö, walk-in drive-in, viikoittainen läpikäynti
(omat sairaalat, messukeskus, pysäköintihallit etc)

Vainajien säilytystilat

- Olemassa olevat tilat, vuokrattavat kylmäkontit

Ensireaktiot



COVID-19 KOKEMUKSIA

Ensireaktiot

Uudenmaan sulku

- Hallituksen päätös 26.3.2020 alkoi 28.3.2020 ja päättyi 15.4.2020, ei enää välttämätön valmiuslain (voimassa 13.3-15.6.2020) edellyttämällä tavalla
- Koski yli 100.000 ajoneuvoa / vrk

Sairaaloiden tilankäyttö

- Kahvioiden sulkeminen, henkilökunnan ruokailun rajoitukset, vierailujen ja tuote-yms esittelyiden kieltäminen tai rajoittaminen, kulunhallinta (ulko-ovet), etätyöt, etävastaanotot, ...

Yhteiskunnan muu sulkeminen (urheilu, tapahtumat, ravintolat, ...)

Ensireaktiot



COVID-19 KOKEMUKSIA

Ensireaktiot

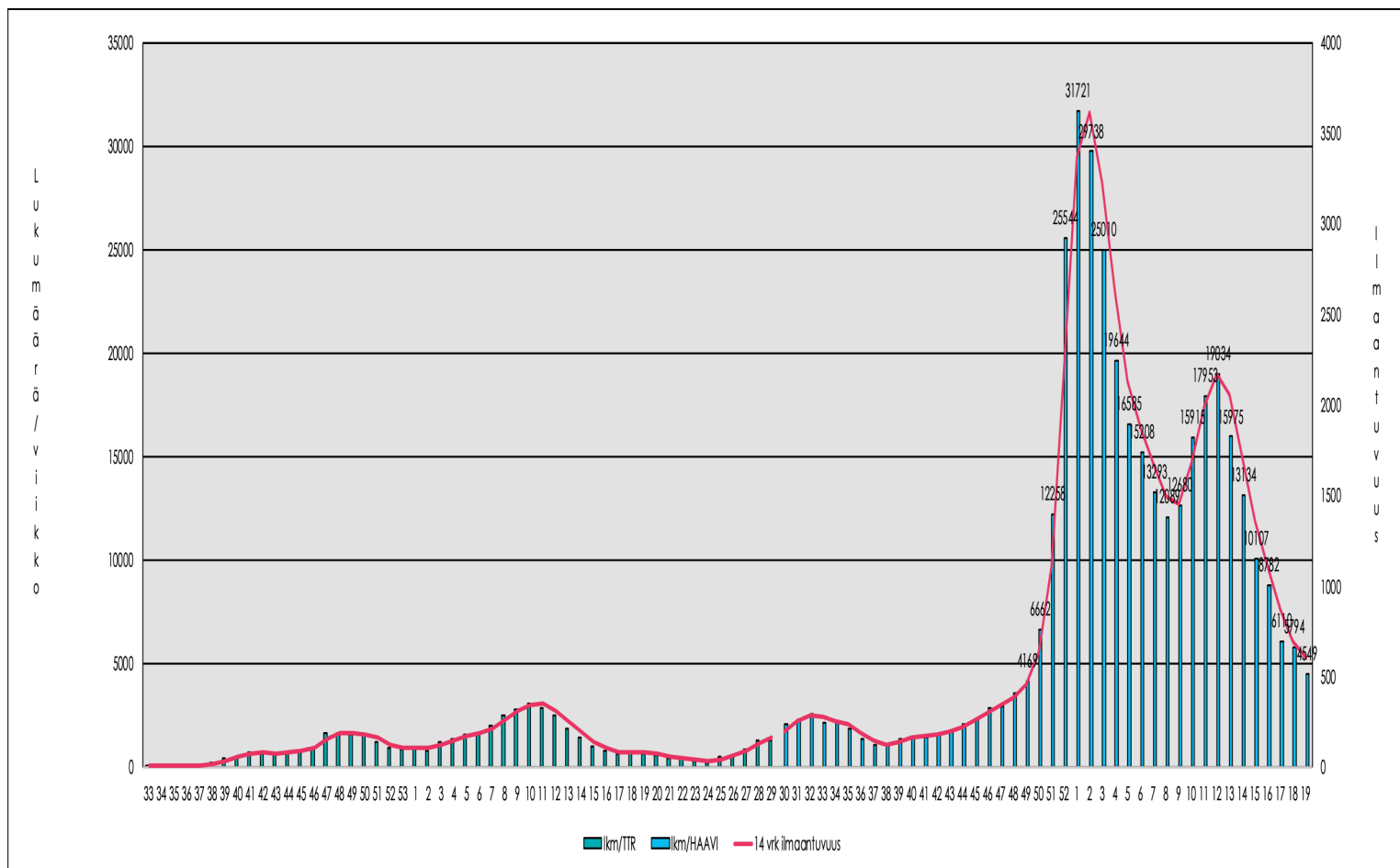
Varasairaala

- Mallia ulkomailta (Kiina, New York keskuspuisto, messukeskukset, urheilukentät etc.)
- Selvitettiin messukeskusta, vanhaa jäähallia yms.
- Päädyttiin Meilahden pysäköintilaitokseen logistiikan ja tukipalveluiden läheisyyden takia
- Yhteistyö SPR:n kanssa (kenttäsaarialateltat)
- Kolme osainen pysäköintilaitos (tehohoito, vuodehoito, tukialue)
- Sairaalakaasujen, vesijohtojen, sähköjen ja tietoliikenneyhteyksien rakentaminen
- Viranomaisten yhteistyö

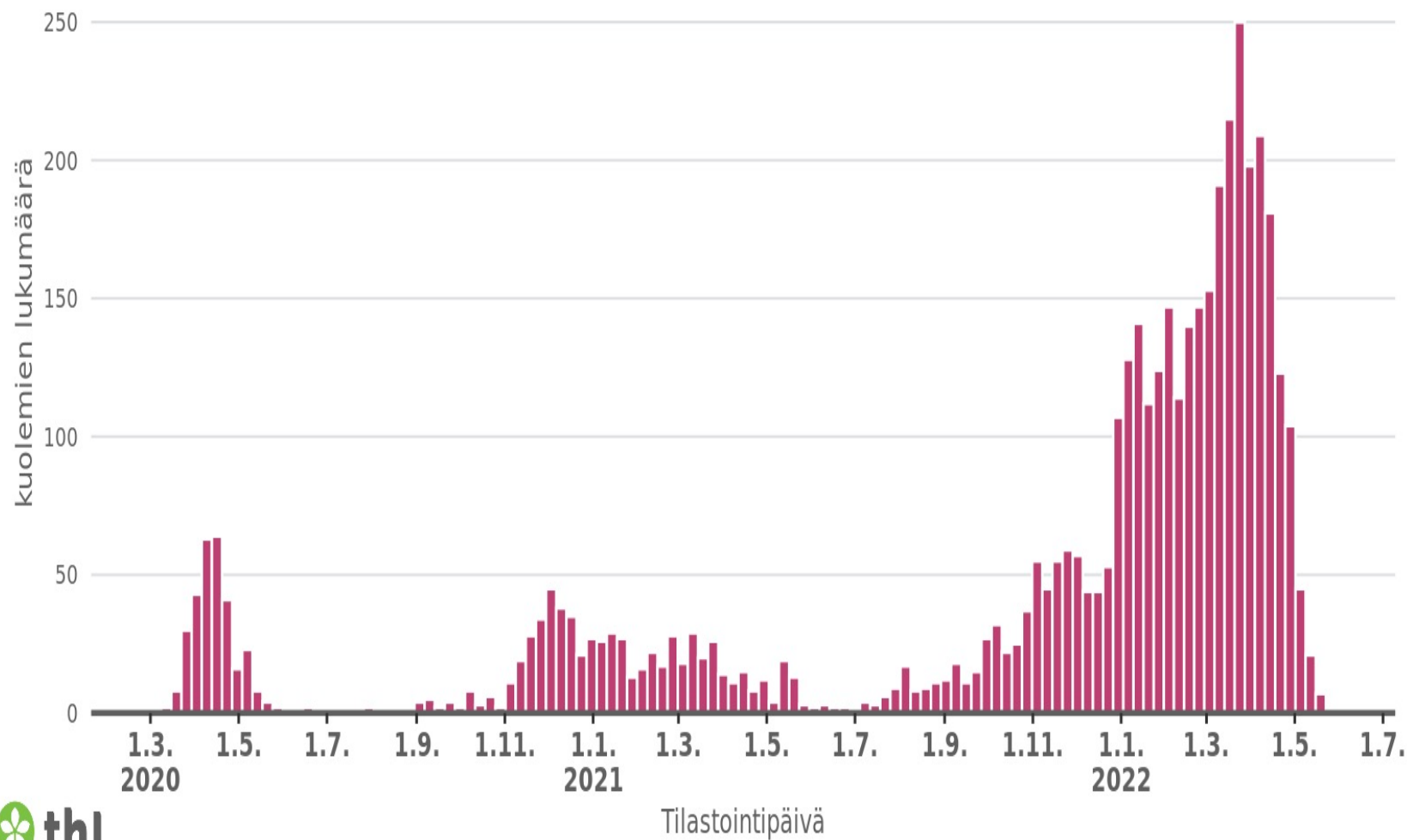
Ensireaktiot



UUDENMAAN TARTUNNAT



Viikoittaiset tautiin liittyvät kuolemat koko maassa tilastointipäivän mukaan



COVID-19 KOKEMUKSIA

Tehdyt tila- ja tekniikkamuutokset

Diagnostiikan lisätilantarpeet analysointilaitteille ja näytteenottoon

Kirurgisen sairaalan muuttaminen koronasairaalaksi (muutostyöt sairaalassa ja väistötilat muualla)

Kulkureittien ja vastaanottotilojen eriyttäminen esim. päivystys

Lisättiin kulun- ja varkauden valvontaa sekä muutettiin ohjauksia (ovet, hissit, kameravalvonta)

Ilmanvaihdon säädöt ja tehostamiset (ilmanpuhdistajat todettiin tehottomiksi)

Tilamuutokset



COVID-19 KOKEMUKSIA

Uusien hankkeiden suunnittelussa huomioitavaa

Etätöiden lisääntymisen vaikutukset toimistotilantarpeisiin ja tilojen varustamiseen, flexit työpisteet, 0,6-0,8 työpistettä / työntekijä (toimistot)

Etävastaanottojen lisääntymisen vaikutukset vastaanottotilojen määrään, tilantarpeeseen ja varustamiseen

Mahdollisuus potilaiden kohortointiin odotustiloissa

Tilakokonaisuuksien jakamismahdollisuus siten että ei ole ilmayhteyttä (vuodeosastot), laajempien kokonaisuuksien alipaineistus (vuodeosastot, teho-osastot) moduuleittain

Suunnittelu



COVID-19 KOKEMUKSIA

Uusien hankkeiden suunnittelussa huomioitavaa

Eristyshuoneiden ja yhden ss huoneiden määrä

Likaisten ja puhtaiden suojavaarusteiden säilytys lähellä potilashuoneita

Potilashuoneiden ovet ikkunallisia

Pitkäaikaispotilaiden ”viihtyvyys”

Info- ja ilmoittautumistiskien suojalasit

Kosketusvapaat tuotteet (vesi- ja käsipaperit, käsihyytelimet, ovet,...)

Infonäytöt kertomaan tarvittavista suojaustoimenpiteistä
(Valvontaosastojen tms toteuttaminen G2 tiloiksi?)

(Varmistus että eristyshuoneesta ei pääse poistumaan ilman hälytystä: tekniikka mahdollistaisi, mutta?)

Suunnittelu



COVID-19 KOKEMUKSIA

Uusien hankkeiden suunnittelussa huomioitavaa

Edellä mainitut eivät ole suunnittelun lähtökohtia vaan niitä tulee aina erikseen harkita ja arvioida tarkoituksen mukaisuus

Suunnittelu



COVID-19 KOKEMUKSIA

Dokumentointi

Kaikki tehty toimenpiteet ja muutokset on dokumentoitu ja tallennettu mahdollisia uusia tilanteita tai pandemian uuden aallon varalle.

- Näytteenottopisteet
- Sairaaloissa tehty järjestelyt ja kohortoinnin edellytykset
- Toiminta pandemian aikana huoltotöissä ja rakentamisessa

Muuta

Henkilökunnan siirtojen vaikutus pysäköintiin

- Sopimukset Helsingin kaupungin kanssa (Kisahallin parkkipaikka, Kasarmintori, ..)

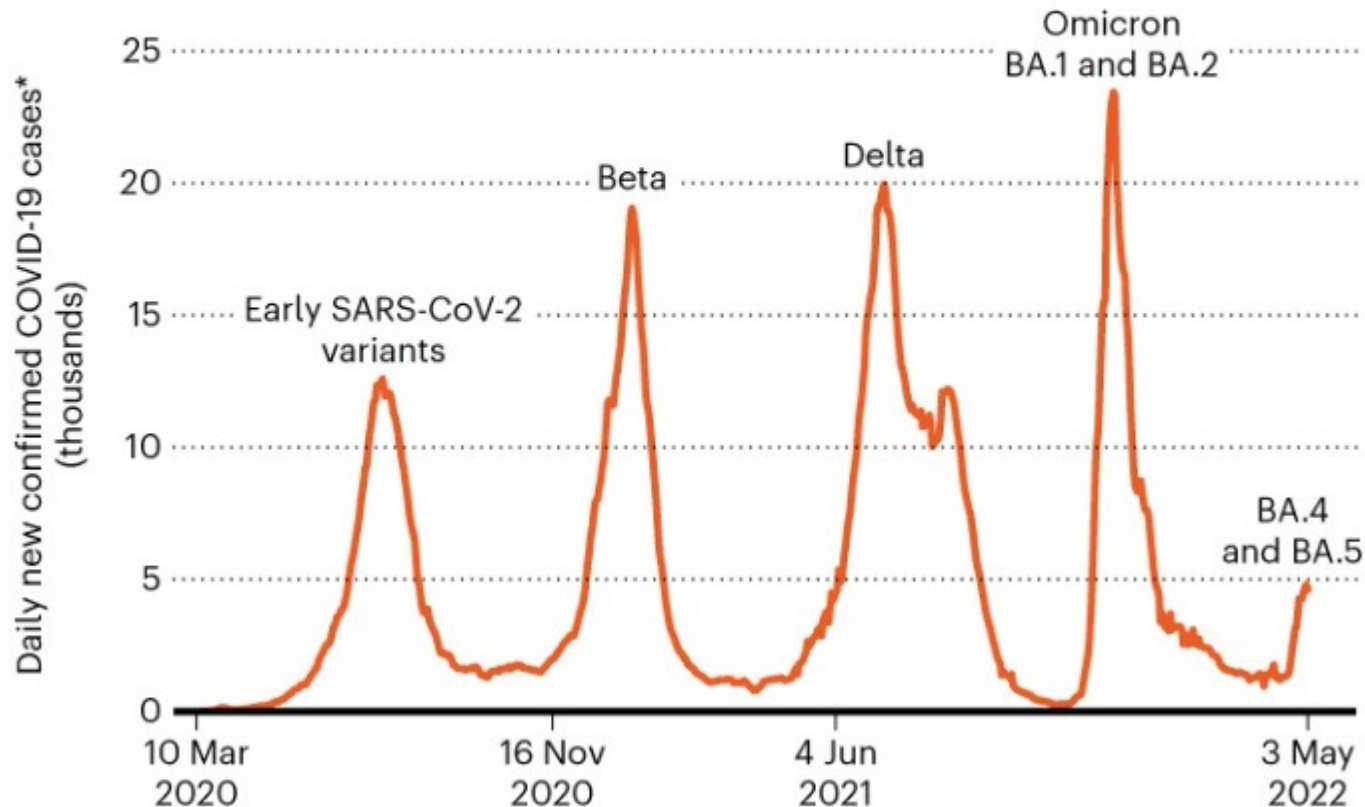
Muuta



KUINKA PANDEMIA JATKUU?

OMICRON'S NEW IDENTITIES

Cases of COVID-19 are rising again in South Africa, after the emergence of Omicron variants called BA.4 and BA.5.



BA.4 and BA.5 spread faster than previous Omicron variants and are

- SARS-CoV2 ei katoa rokottamalla eikä rajoituksilla
- Uusia viruskantoja muodostuu ja ne leviävät
 - kuinka pitkään rokotukset suojaavat vaikealta taudilta?

TOIMITAAN TURVALLISESTI JA VASTUULLISESTI
KIITOS !

